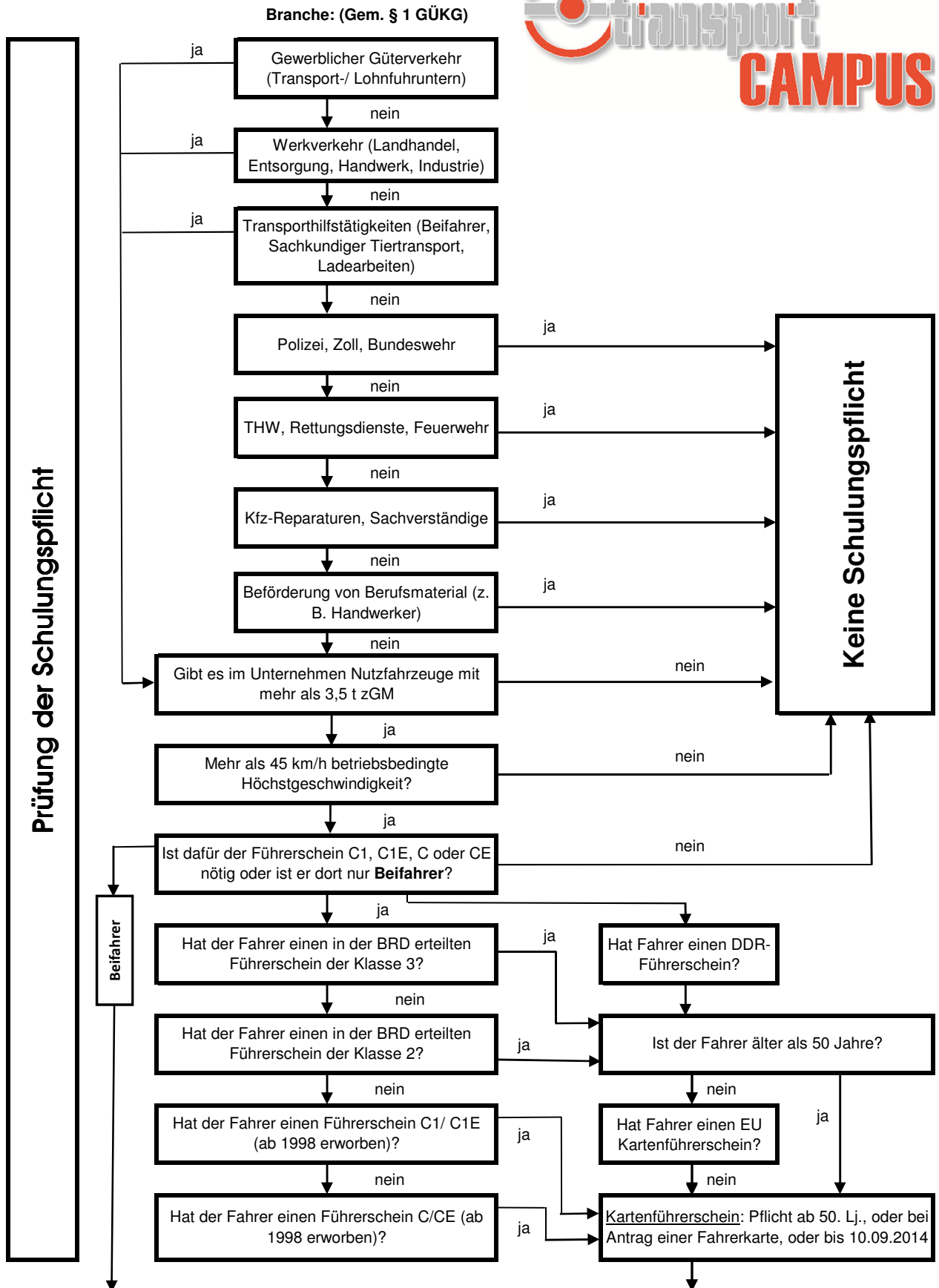


**Checkliste zur Schulungspflicht gem. § 5 BKrFQG**



**Schulungspflicht** nach Ablauf der Führerscheingültigkeit, bis spätestens jedoch bis zum 10.09.2014 (Güterverkehr), bei früherem Führerscheinablauf als 10.09.2011 bis zum 10.09.2016. Also bei Führerscheinerneuerung nach 10.09.2011 ist die Schulung bis dahin nötig.